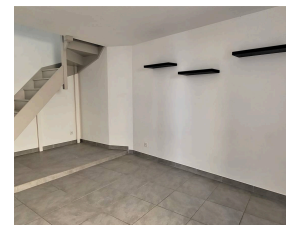


Appartement de type T2 en duplex

425 €

Charges locatives au réel : remboursement sur justificatifs



Caractéristiques

Ville : Bargemon
Région : Provence-Alpes-Côte d'Azur
Mandat : G0032
Type : Appartement
Surface : 36 m²
Surface Carrez : 36 m²
Pièces : 2
Chambre : 1
Chauffage : Electrique
Année de construction : 1900
Étage : 2ème
Niveaux : 2
Salle de douche : 1
Toilettes : 1
Cuisine : 1

Diagnostic énergétique



225 kWhEP/m²/an



7 kg éq CO₂/m²/an

Montant estimé des dépenses annuelles d'énergie pour un usage standard : entre 540 et 770 € par an. Prix moyens des énergies indexés au 01/01/2021 (abonnement compris)

Duplex de type T2 situé en 2ème étage au cœur du village de Bargemon.
Appartement refait à neuf comprenant : cuisine aménagée ouverte sur séjour - à l'étage : chambre avec armoire, et salle d'eau avec toilettes.

Loyer mensuel : 425 € (charges comprises) et remboursement de la taxe d'ordure ménagère une fois par an.

Dépôt de garantie (hors charges) : 425 €

Pour la garantie des loyers impayés, il sera demandé 3 x le montant du loyer en revenus + 1 mois de loyer de caution.

Libre dès le 10/01/2026

Les honoraires charge locataire sont de 288 € (visite, étude et constitution dossier, rédaction du bail) et 108 € d'état des lieux.

"Les informations sur les risques auxquels ce bien est exposé sont disponibles sur le site Géorisques www.georisques.gouv.fr".